



S'inspirer des méthodes d'entreprendre de l'ESS et de l'Innovation Sociale

Un travail a été réalisé depuis 2020 et piloté par la direction ESS et IS (Innovation Sociale) de la Région Nouvelle-Aquitaine avec ses partenaires pluridisciplinaires historiques sur la politique d'innovation sociale, pour identifier des critères de mesure de l'**impact d'une innovation sociale** et identifier les leviers majeurs porteurs de **changement socio-économique et de transition écologique**.

Objectifs de la démarche : des critères pratiques et synthétiques pour valoriser l'impact des innovations sociales et inspirer d'autres formes d'évaluation de projet

1. **Valoriser** les résultats et impacts des innovations sociales sur la base de critères pas uniquement économiques, pour évaluer autrement et, élargir le champ d'analyse
2. **Inspirer** des structures par des démarches vertueuses de l'ESS et de l'innovation sociale, pour une vision plus sociétale des activités économiques :
 - ✓ Contribuer à l'identité du **territoire**, à sa richesse et à la relocalisation
 - ✓ Contribuer aux enjeux de **société** au-delà de sa structure et de son activité
 - ✓ Mettre en œuvre une **gouvernance** participative et inclusive
 - ✓ Créer des conditions favorisant l'attractivité et le **sens au travail** pour ses salariés
 - ✓ Limiter la pression exercée sur l'**environnement** par un modèle économique soutenable
 - ✓ Mettre en œuvre un **modèle économique** durable

Une méthode coopérative et des outils complémentaires pour une réflexion partagée entre partenaires de l'innovation sociale : institutions, chercheurs et porteurs de projet

Des méthodes d'analyse **co-construites** entre des chercheurs (Chaire ScPo Terr'ESS, MSHS, Apesa,...) et une quinzaine de partenaires fédérant des compétences variées (institutionnels, territoriaux, ...), basées sur de l'auto-questionnement de plus de 40 porteurs de projets. L'ensemble de ces participants est ainsi parti de l'expérience de démarches exemplaires portées par les structures de l'ESS et de l'innovation sociale :

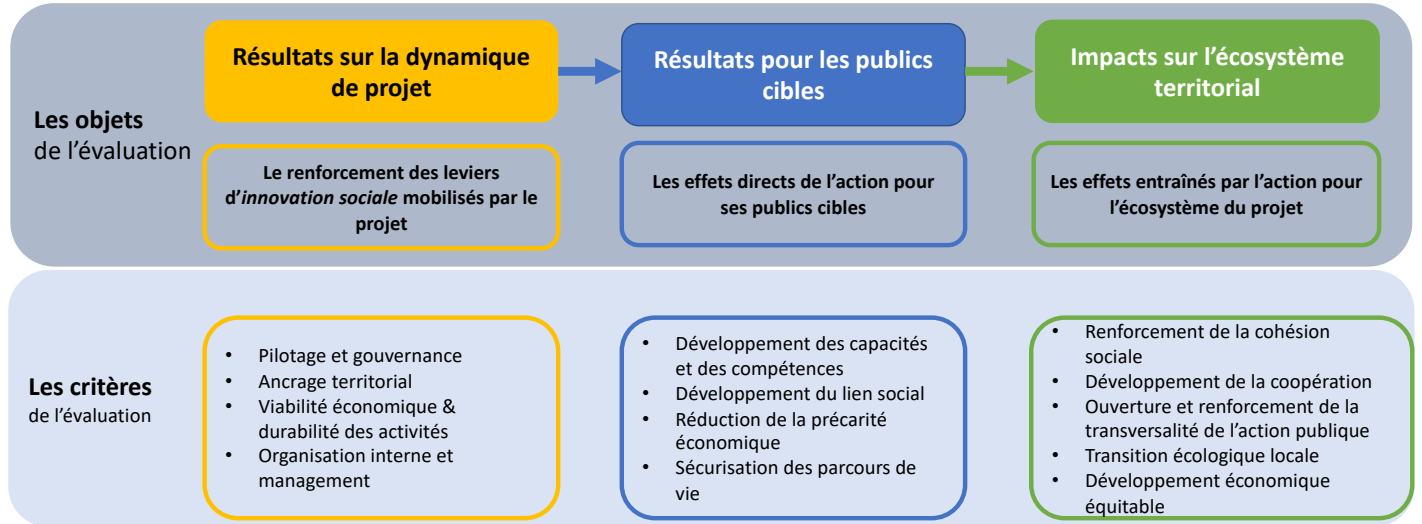
1. **Mesure des résultats et de l'impact d'une innovation sociale** : 20 lauréats de l'AMI innovation sociale de la Région, accompagnés par un chercheur [3 sessions 2022-2023]
2. **Identification des leviers majeurs de changement socio-économique** :
 - ✓ **Tous secteurs** : 14 partenaires travaillant autour de 6 enjeux pour les structures, sur la base d'une synthèse de critères recensés (groupe de travail interne à la Région sur l'utilité sociale, les bonnes pratiques QVCT et apports bibliographiques des démarches externes actuelles) [groupe de travail mars 2023]
 - ✓ **Application spécifique au secteur de l'alimentation** : étude approfondie auprès de 10 porteurs de projets et de groupes testeurs, accompagnés par les cabinets Vertigo Lab et Let's Food et PQNA. [étude 2021-22, valo 2023]

Quelles utilisations de ces critères ?

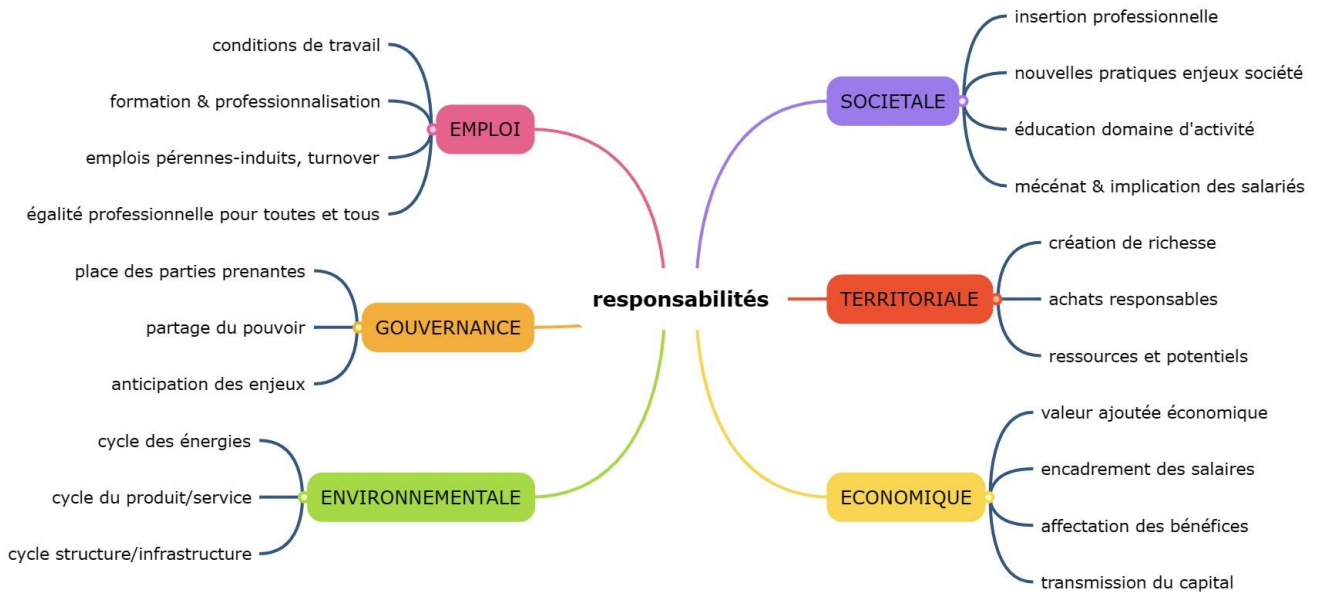
Pour la Région Nouvelle-Aquitaine : rendre compte des aides à l'expérimentation d'innovations sociales, support d'échange avec les porteurs de projet, inspirer d'autres dispositifs de la Région pour l'**analyse globale des entreprises** (notamment à l'échelle du pôle développement économique et environnement : grille d'analyse Neo Terra, éco-socio conditionnalités et contribution à la rédaction du SRDEII), **voire sur la sélection de projets** éligibles pour intégrer les enjeux de transition et RSE (objectifs du Pacte Alimentaire de la Région).

Pour toute structure intéressée (entreprise, association, collectivités, ...) : les porteurs de projet ayant utilisé les critères témoignent : « vitrine de nos impacts à l'externe », « expliquer à nos bénéficiaires et partenaires », « éveiller les consciences de certains financeurs », « fédérer une communauté en les engageant, partager les non attendus », « Outil pratique pour l'auto-diagnostic et le suivi années après années pour nos rapports d'activité »,...

Mesure des résultats et de l'impact d'une innovation sociale 3 échelles d'impact déclinées en 13 critères d'évaluation



Leviers porteurs de changement socio-économique vers des modèles durables et solidaires (tous secteurs)



Merci aux partenaires et aux lauréats de l'innovation sociale