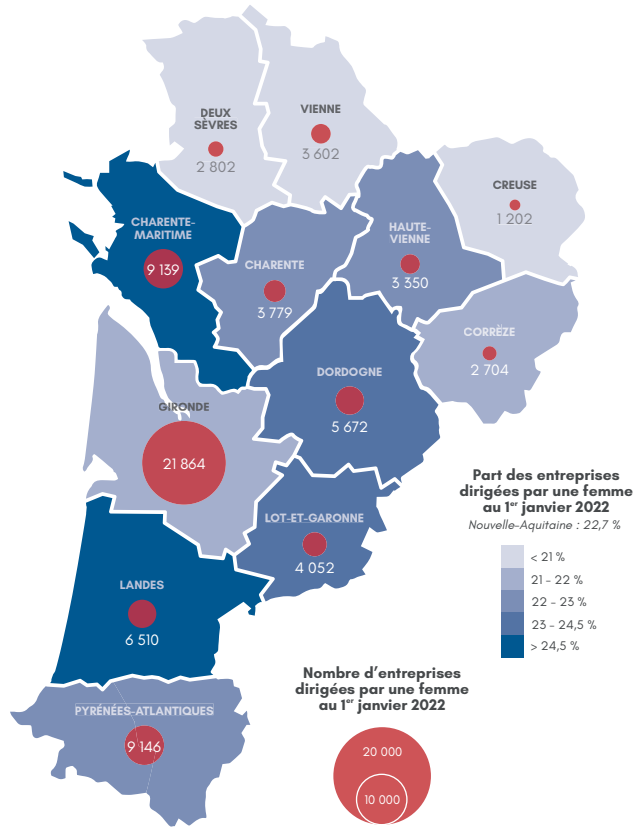


# Ensemble pour l'entrepreneuriat des femmes

+ d'infos

## 23%

des entreprises de Nouvelle-Aquitaine sont dirigées par une femme, soit près de **74 000 dirigeantes** au 1<sup>er</sup> janvier 2022

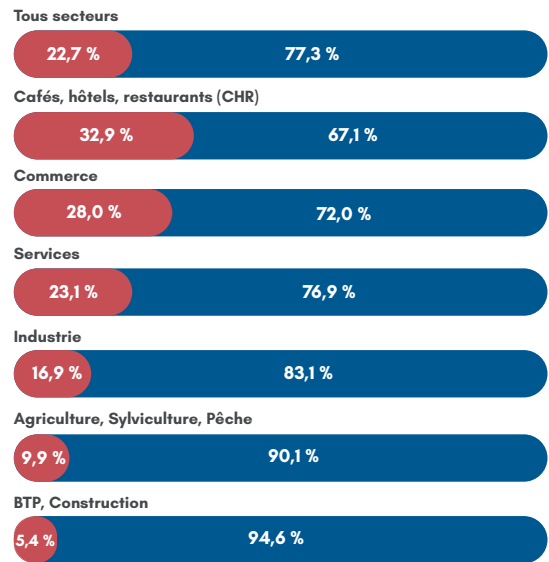


Source : CCI - Fichier RCS - 01/01/2022

## 1/3

des entreprises de CHR et des commerces sont dirigées par des femmes (1<sup>er</sup> janvier 2022)

Femmes | Hommes



## PROFIL DE L'ENTREPRENEURIAT FÉMININ

Des entreprises plus petites, le secteur tertiaire plébiscité

- 9/10 des dirigeantes exercent dans le tertiaire 7/10
- 70 % des entreprises dirigées par des femmes n'ont pas de salarié 64 %
- 33 % des dirigeantes a 55 ans et plus 37 %
- Une hausse de 44,8 % du nombre de dirigeantes sur les 5 dernières années +42,8 %

## CRÉATION D'ENTREPRISE

Une dynamique plus marquée pour les femmes

- 1/4 des créations d'entreprises est réalisé par une femme, soit près de 10 000 créations en 2021
- Une hausse de 25 % des créations entre 2018 et 2021 +20,6 %
- Un taux de création de 15,8 % en 2021 13,7 %

## TRANSMISSION

Une part d'entreprises reprises supérieure chez les dirigeantes

- 19,3 % d'entreprises dirigées par des femmes sont issues d'une transmission 16,7 %
- 60 % des entreprises dirigées par des femmes et issues d'une transmission ont des salariés 69 %

## RADIATION

Une fragilité plus importante chez les dirigeantes

- Un taux de radiation plus élevé pour les femmes dirigeantes 6,4 % 5,0 %
- Un taux de pérennité à 3 ans moins élevé pour les femmes dirigeantes 66 % 72,4 %

# ENQUÊTE AUPRÈS DES

# DIRIGEANTES ET PORTEUSES DE PROJETS

EN NOUVELLE-AQUITAINE

Pour plus d'informations, restez appuyé sur les pictos



## Méthodologie d'enquête

Enquête réalisée par mail du 1er février au 15 mars 2022 auprès de :  
- 3 000 porteuses de projet  
- 37 000 dirigeantes d'entreprises

3 377 femmes ont répondu :

- 2 419 dirigeantes d'entreprises créées avant 2021
- 599 dirigeantes d'entreprises créées en 2021 ou 2022
- 359 porteuses de projet



## PROFIL DES RÉPONDANTES

Avec enfants, diplômées, précédemment salariées

Plus de **2/10** ont plus de 55 ans et plus

**77 %** ont des enfants

**43 %** ont un niveau de diplôme Licence ou +

**6/10** étaient salariées avant de créer leur entreprise, 2/10 en situation de chômage

**1/3** des entreprises créées par des femmes depuis + d'1 an déclare travailler plus de 50h par semaine

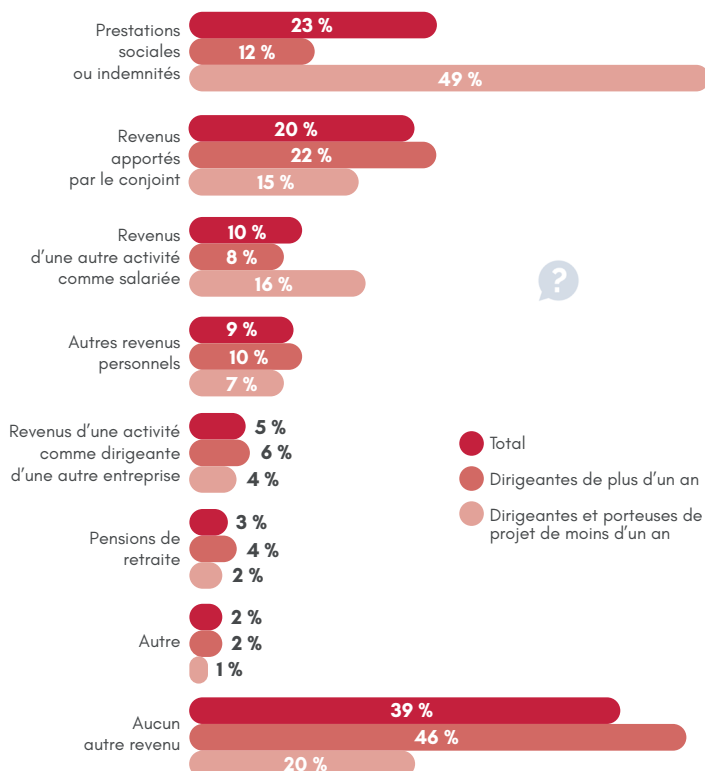
## FINANCEMENTS ET REVENUS

Des écarts importants selon le stade de développement et le statut de l'entreprise

**30 %** des entreprises dirigées par des femmes ont un CA de **150 000 euros et plus**  
*29 % de moins de 15 000 euros*

Près de la moitié des porteuses de projet/dirigeantes de moins d'un an n'a pas réalisé de plan de financement

**39% N'ONT PAS D'AUTRE SOURCE DE REVENU QUE CEUX DE LEUR ENTREPRISE**



## PROFIL DES ENTREPRISES ET PROJETS

Prédominance du tertiaire, santé et tourisme complètent le podium

**8/10** entreprises/projets proviennent d'une création ex-nihilo, 2/10 d'une reprise d'entreprise

**1/4** des entreprises/projets sont dirigés par des micro-entrepreneuses

**93 %** des entreprises/projets ont moins de 10 salariés

Prédominance des activités de commerce et service dont une proportion importante de Cafés, Hôtels, Restaurants

Secteurs tertiaire, Santé/cosmétique/bien-être, Tourisme sur le podium des 1<sup>ers</sup> marchés

**19 %** des entreprises/projets relèvent du numérique

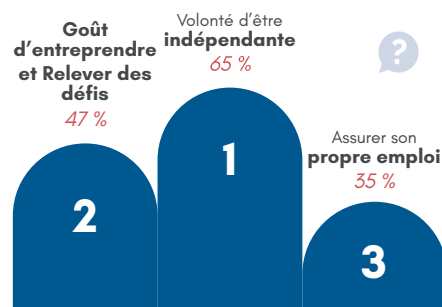
Domaines de l'économie sociale et solidaire et du développement durable sur-représentés parmi les porteuses de projet

**14 %** des répondantes relèvent de l'ESS (30 % parmi les porteuses de projet)

**23 %** du développement durable (35 % parmi les porteuses de projet)

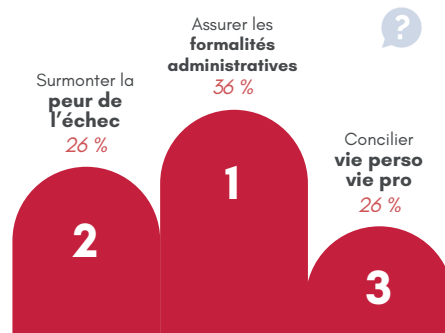
## MOTIVATIONS

2/3 des dirigeantes affirment leur volonté d'indépendance



## OBSTACLES À LA CRÉATION

9 dirigeantes sur 10 ont dû relever 3 principaux défis



# ACCOMPAGNEMENT

Communication, transition numérique, financement et formation en tête des besoins des dirigeantes

**36%** des dirigeantes d'entreprises créées depuis plus d'un an ont été accompagnées, principalement sur la transformation numérique et le marketing commercial

Parmi elles **9/10** constatent que l'aide reçue a été utile pour le développement de leur entreprises

## DOMAINES D'ACCOMPAGNEMENT DES DIRIGEANTES DE PLUS D'UN AN

### Transformation numérique

34 %

### Marketing commercial

33 %

### Organisation interne de l'entreprise

23 %

### RH / Management

17 %

### Ingénierie financière

13 %

### Transition écologique / Développement durable

10 %

### Innovation

8,5 %

### Croissance externe

5 %

### International

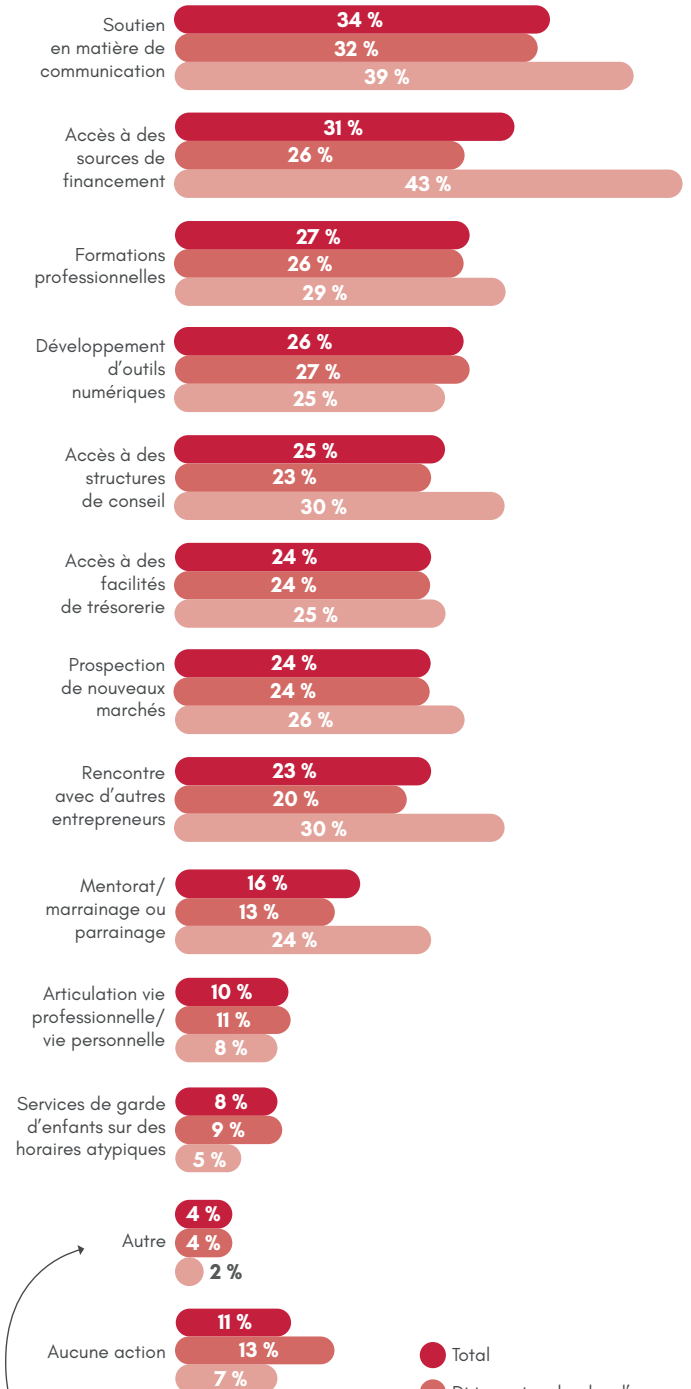
3 %

### Autre

10 %

**9/10** des dirigeantes/porteuses de projet ont des besoins d'accompagnement principalement dans les domaines de la communication, du financement, de la formation professionnelle ou de la transition numérique

## BESOINS D'ACCOMPAGNEMENT DES DIRIGEANTES



- Aide pour trouver un local
- Limiter les lourdeurs administratives et charges
- ...

Retrouvez l'analyse détaillée sur [nouvelle-aquitaine.cci.fr](http://nouvelle-aquitaine.cci.fr)

### CONTACT

05 56 77 94 91 | [informationnouvelle-aquitaine.cci.fr](mailto:informationnouvelle-aquitaine.cci.fr)