

LA FILIÈRE NAUTIQUE EN NOUVELLE-AQUITAINE

Des savoir-faire complets et reconnus à l'international,
des chiffres d'affaires export significatifs.



CHIFFRES CLÉS

- Plus de **1 600 établissements**
- **Près d'un quart** des effectifs nationaux
- **19,5 % du CA national**, 992 millions d'euros (+11,2 %)
- **Construction de bateaux de plaisance :**
 - **1^{ère} région française** en nombre d'établissements de 1 salarié et plus (26 %)
 - **2^e région** pour le nombre d'emplois
 - **3^e région** en nombre de nouvelles immatriculations de bateaux (2017-2018) : 1 907 (dont 76% à moteur).

Sources : XERFI - FIN - URSSAF - INSEE. 2018

- **720 km de littoral**, 14 % du linéaire côtier métropolitain
- **4 ports de commerce**, une trentaine de ports de plaisance avec plus de 12 000 aneaux



FORCES DE LA FILIÈRE RÉGIONALE

- Un secteur **porteur en matière d'emploi**
- Un tissu industriel composé à la fois de **TPE artisanales et de leaders**
- **Des marques de dimension mondiale** sur les voiliers et les bateaux à moteurs (CNB, Fontaine Pajot, Dufour Yachts, etc.)
- Des marques **haut de gamme à forte notoriété** en termes de qualité et d'innovation
- Des **savoir-faire complets et reconnus dans le monde** : des concepteurs aux constructeurs, motoristes et équipementiers en passant par le négoce, la maintenance et les services
- **Des produits innovants** : pièces haute performance en matériaux composites, solutions de propulsion électrique, etc.
- **Des positions de leadership** sur électronique marine, aménagements intérieurs, matériaux, accastillage, voile, sellerie, refit
- **Un écosystème dynamique**, vecteur d'opportunités pour les entreprises :
 - un cluster : Atlantic Cluster (développement de synergies entre les entreprises de la filière nautique afin d'améliorer leur compétitivité en France et à l'international) ;
 - un laboratoire de recherche : Centre de Recherche pour l'Architecture et l'Industrie Nautiques (CRAIN) ;
 - des plateformes technologiques : CRITT Industries nautiques ;
 - Des acteurs dans le refit : Bordeaux Superyachts Refit.
- **Des formations professionnelles sur des domaines variés** : composites, maintenance, aménagement, électricité, menuiserie, chaudronnerie, charpente, accastillage : AFPA Rochefort, Lycée Technique de la Mer de Gujan-Mestras, CFA de la Rochelle, Lycée professionnel de Rompsay
- **Le Grand Pavois**, un des plus grands salons nautiques à flots en Europe



OPPORTUNITÉS

- **Des attentes des consommateurs** de plus en plus tournées vers des produits à **faible empreinte environnementale** (potentiel de différenciation)
- **La prise en compte du défi de la transition énergétique** (amélioration de la performance énergétique des navires, construction propre, développement du fret à voile, etc.)
- De nouveaux marchés avec **nécessité d'adaptation**, liés au vieillissement de la population en Europe et aux Etats-Unis et à la croissance des revenus (hausse du pouvoir d'achat)
- Un développement des **loisirs nautiques**
- Une filière, en lien avec le tourisme, **au cœur des préoccupations des pouvoirs publics**
- **Une hausse de la location des bateaux de plaisance** = levier de développement des ventes pour les fabricants néo-aquitains
- Des exportations vers des **marchés émergents** en croissance



MARCHÉS PORTEURS 2020

- **Marchés prioritaires**
Afrique du Sud, Australie, Espagne, Pays-Bas, Taïwan
- **Marchés challengers**
Brésil, Canada, Emirats Arabes Unis, Etats-Unis, Indonésie, Italie, Mexique, Qatar, Thaïlande
- **Autres marchés d'intérêt**
Arabie Saoudite, Colombie, Finlande, Koweït, Liban, Malaisie, Norvège, Suède, Turquie

Source : Business France

Retrouvez l'analyse détaillée sur
www.nouvelle-aquitaine.cci.fr
www.objectif-international.fr
Contact **05 56 11 94 91**
information@nouvelle-aquitaine.cci.fr



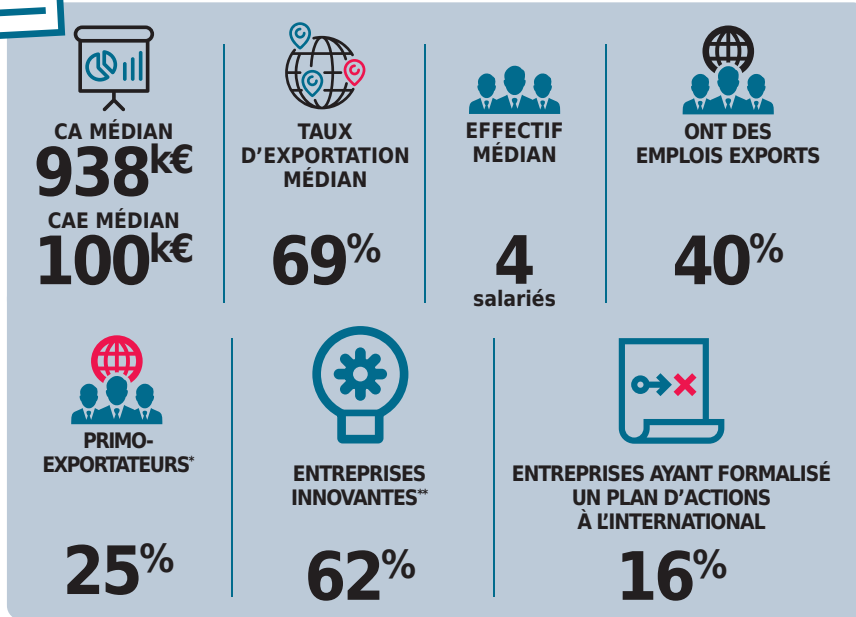
RÉGION
Nouvelle-Aquitaine



CCI NOUVELLE-AQUITAINE



PROFIL DES ENTREPRISES EXPORTATRICES RÉGIONALES AYANT RÉPONDU À L'ENQUÊTE



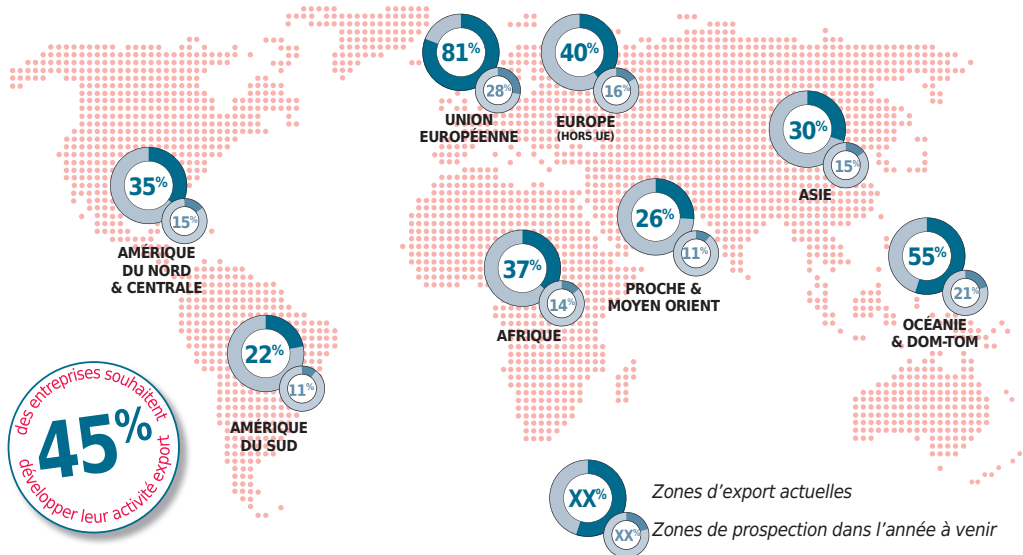
F O C U S

PROFIL DES ENTREPRISES EXPORTATRICES RÉGIONALES DONT LE CA EST SUPÉRIEUR À 1 MILLION D'EUROS

Davantage d'innovation et de structuration à l'export

- Taux d'exportation médian : **68 %**
- Effectif médian en Nouvelle-Aquitaine : **15 salariés**
- **42 %** ont des emplois dédiés à l'export
- Primo-exportateurs* : **22 %**
- **29 %** ont formalisé un plan d'actions à l'international
- Entreprises innovantes** : **78 %**
- **Pays export** : Espagne, DOM-TOM, Etats-Unis, Italie, Allemagne
- **Pays de prospection** : Espagne, DOM-TOM, Etats-Unis

8 entreprises sur 10 exportent vers au moins l'un des pays de l'Union européenne. Les DOM-TOM sont plébiscités.



Source : enquête menée du 25 septembre au 13 novembre 2019 par l'Observatoire régional des échanges internationaux auprès des entreprises de Nouvelle-Aquitaine de la filière nautique et navale.

386 entreprises de la filière nautique et navale ont répondu à l'enquête.

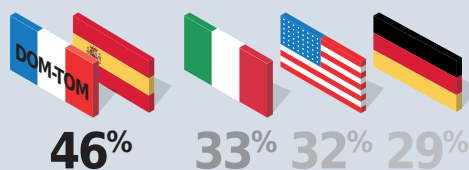
Parmi elles, **128 sont exportatrices.**

Les résultats s'entendent en nombre d'entreprises. Ils se basent sur un poids identique donné aux répondants quelle que soit l'importance de leurs échanges à l'international.

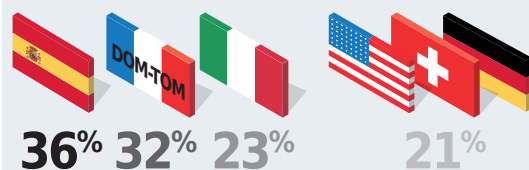
* Taux d'exportation inférieur à 10 % et pas de plan d'actions formalisé à l'international

** Entreprises ayant mené des projets d'innovation au cours des 3 dernières années

TOP 5 DES PAYS EXPORT



TOP 6 DES PAYS DE PROSPECTION



IMPLANTÉS À L'ÉTRANGER



PERSPECTIVES

- > CA en hausse : **52 %**
- > Très fort ou fort développement à l'international = **44 %**
- > Envisagent de renforcer la fonction export dans l'année à venir = **16 %**

PREMIERS FREINS CITÉS PAR LES EXPORTATEURS

- > Manque de moyens financiers
- > Démarches administratives trop lourdes
- > Manque de moyens humains

En partenariat avec

